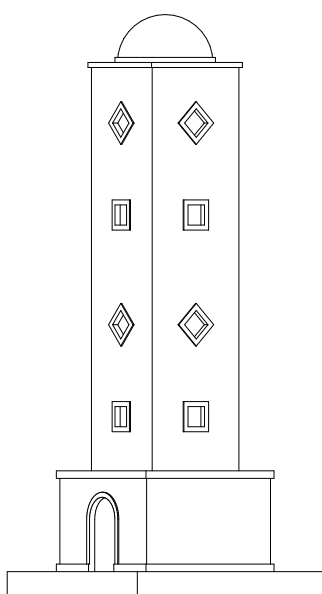




vonturm n°3



Gestaltung & Funktionsweise

Die Türme funktionieren einzeln als atmosphärische Leuchten, welche sich über einen Kippschalter an- und ausschalten lassen. Dabei erleuchten nacheinander, von unten nach oben die Fenster, als würde jemand die Treppe hochsteigen und in jedem Stockwerk das Licht einschalten.

Die Besonderheit der Türme zeigt sich aber erst, wenn zwei miteinander verbunden sind. Wird der eine Turm eingeschaltet, so geht im obersten Fenster des anderen Turms das Licht an - und umgekehrt.

Dies funktioniert ortsunabhängig, einzige Voraussetzung ist ein zugängliches W-Lan Netzwerk an beiden Standorten.

Spezifikationen

Grösse:	Sockel: 18x18cm Höhe: 46cm
Materialität:	Birkenholz
Leuchtmittel:	E10 12V Glühbirnen
Kabel:	textil Farbe: gold Länge: 1.5m
WiFi:	IEEE 802.11 b/g/n, 2.4 GHz WEP, WEPa/WPA2, HTTPS
Stromversorgung:	110V-220V
Stromverbrauch:	< 15W
Lieferumfang:	Turm Textilkabel

Bestellung / Preis

Die Türme können auf unserer Website oder per E-Mail bestellt werden.

Die Lieferzeit kann dem Lagerstand entsprechend variieren.

Preis bei Einzelbestellung: CHF 450

